



Macroempacadoras

QUADRANT

5300 5200 4200



Algo en lo que confiar: La QUADRANT de CLAAS.



QUADRANT de CLAAS	2
Tour CLAAS por Europa	4
Sumario de modelos	6
La técnica	10
Pickup	12
POWER FEEDING SYSTEM (PFS)	14
Alimentación hidráulica	16
ROTO FEED	18
ROTO CUT	20
FINE CUT	22
Bastidor de cuchillas	24
SPECIAL CUT	26
Precámara, acarreador, canal de empacado.	28
Precámara ajustable y acarreador	30
Accionamiento y seguridad interactiva	32
Reglaje automático de la presión de empacado	34
Canal de empacado	36
El atado	38
Anudador CLAAS	40
Técnica de anudadores CLAAS	42
Sistema para pesar las pacas	44
El manejo	46
CLAAS Service & Parts	50
Neumáticos y mantenimiento	52
Datos técnicos	54



51 cuchillas

FINE CUT (5300 / 5200) al preparar la paca logra 36.000 cortes por minuto – gracias a 51 cuchillas.



Sistema de pesado para pacas 250–1250 kg

Cuatro sensores miden el peso con gran exactitud directamente en la rampa de pacas.



Seis anudadores desde 1921

Patentado desde 1921: El anudador simple de alto rendimiento con control de las agujas regulado de forma excéntrica – nudos fiables sin restos de hilo.



El mayor confort

Acreditado reglaje automático de la presión de empacado – para una óptima presión de empacado, la mejor calidad de paca y un máximo confort para el operario.

Rápido, limpio, seguro: Calidad se entiende en todos los idiomas.

Con la QUADRANT por Europa.

Nuestro trabajo es todo nuestro orgullo. Precisamente porque exige lo máximo de nosotros. Nos presenta cada día nuevos retos. Por ello fabricamos macroempacadoras que ofrecen en el campo sobre todo una cosa: Máximos rendimientos punta gracias a una calidad en la que confiar.

Para demostrarle que la fiabilidad y la calidad no son en CLAAS promesas infundadas, hemos llevado la QUADRANT 5300 / 5200 allí donde tiene que estar: En el trabajo diario en Francia, Hungría. En España, Dinamarca y Suiza. Y

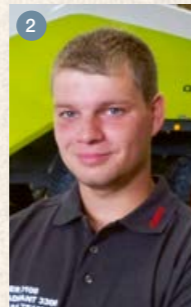
hemos escuchado atentamente a los que más tienen que opinar: Los agricultores. Porque su opinión es nuestra razón de ser.

Historias interesantes y a veces inesperadas de nuestro Tour QUADRANT por Europa las encuentra también en www.europatour.claas.com en Internet



1 "La QUADRANT me ha gustado mucho. Especialmente el atado, porque ya no tenemos ningún problema con la calidad del atado con diferentes materiales de empacado."

Heinz Tenger, Schleithem, Suiza



2 "La QUADRANT, con su precámara hidráulica, se puede utilizar de forma más variable. Con ello, produce pacas bien formadas hasta en las condiciones más difíciles."

Daniel Cosson, contratista agrícola, Bezan-ge-la-Petite, Francia



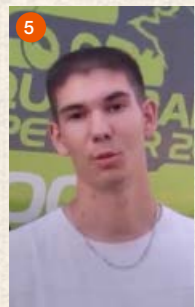
3 "Con el pickup hidráulico y reversible, el trabajo se ha vuelto mucho más confortable."

Nicolas Hergott, Biding, Francia



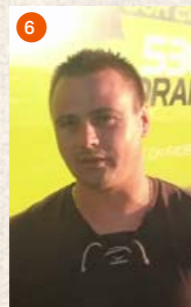
4 "La empacadora funciona sin ningún problema, corta de forma limpia y las pacas están muy bien compactadas y tienen un gran peso."

Hendrik Mennega, Eext, Países Bajos



5 "El terminal ofrece un manejo muy fácil. Los menús están ordenados, al igual que el ajuste de los valores de trabajo."

Quentin Royer, Mame, Francia



6 "El Turbofan limpia las unidades de anudadores desde diferentes lados y las deja totalmente limpias."

Attila Balász, Oszkó, Hungría



Tres trabajadores en línea recta. Con predilección por las esquinas y los bordes.

Sistema integrado para pesar las pacas.

El peso exacto de una paca es mostrado en los modelos QUADRANT en el terminal durante el trabajo y es registrado en el pedido del cliente. Con el nuevo sistema de pesado de la paca, los pesos de las pacas pueden ser vistos y procesados en cualquier lugar con TELEMATICS.

A favor de los modelos QUADRANT hablan muchas otras ventajas:

- Gran caudal
- Reglaje automático de la presión de empaqueo para una densidad de paca especialmente alta
- Excelente flujo de forraje con un gran régimen de revoluciones del rotor
- Gran seguridad del atado con seis anudadores de alto rendimiento sin restos de hilo
- Disponible bastidor de cuchillas para todos los modelos QUADRANT – ahora también para la QUADRANT 4200
- Sistema de alimentación adecuado según las necesidades: ROTO FEED, ROTO CUT, SPECIAL CUT
- Innovador sistema para pesar las pacas en todos los modelos QUADRANT

QUADRANT	5300	5200	4200
1 Medida de paca 1,20 x 0,90 m	●	-	-
2 Medida de paca 1,20 x 0,70 m	-	●	●
3 Anchura del pickup 2,35 m	●	●	●
4 2 ruedas palpadoras pivotantes del pickup	●	●	●
5 POWER FEEDING SYSTEM (PFS)	●	○	○
6 PFS accionado hidráulicamente	○	○	○
7 ROTO FEED	□	□	□
8 ROTO CUT (25 cuchillas)	□	□	□
9 FINE CUT (51 cuchillas)	□	□	-
10 Bastidor de cuchillas	□	□	□
11 Precámara ajustable hidráulicamente	●	●	-
12 Precámara automática	●	●	-
13 46 recorridos de pistón	-	-	-
14 51 recorridos de pistón	-	-	●
15 56 recorridos de pistón	-	●	-
16 Reglaje automático de la presión de empaqueo	●	●	○
17 Compatible con ISOBUS	●	●	●
18 Engrase central eléctrico-automático	●	●	○
19 6 anudadores simples CLAAS	●	●	●
20 Control del anudador	○	○	○
21 Limpieza del anudador TURBO FAN con reparto del aire	●	●	●
22 Control excéntrico de las agujas	●	-	-
23 Paquete LED	□	□	-
24 Sistema para pesar las pacas	○	○	○

● estándar ○ opcional □ disponible - no disponible

QUADRANT 5300. El órgano de empaqueo.

Para una medida de paca de 1,20 x 0,90 m.

Rendimiento / caudal

Densidad

Confort

Puntos fuertes:

- Gran caudal y excelente densidad de paca con 46 recorridos de pistón/min
- Óptimo peso de paca dependiendo de la cantidad de forraje gracias a la precámara conmutada hidráulicamente
- Excelente calidad de corte con FINE CUT con 51 cuchillas
- Control excéntrico de las agujas



QUADRANT 5200. La eficiente.

Para una medida de paca de 1,20 x 0,70 m.

Rendimiento / caudal

Densidad

Confort

Puntos fuertes:

- Buen caudal y una excelente densidad de paca con 56 recorridos de pistón/min
- Óptimo peso de paca dependiendo de la cantidad de forraje gracias a la precámara conmutada hidráulicamente
- Excelente calidad de corte con FINE CUT con 51 cuchillas



QUADRANT 4200. La autóctona.

Para una medida de paca de 1,20 x 0,70 m.

Rendimiento / caudal

Densidad

Confort

Puntos fuertes:

- Buen caudal y una excelente densidad de paca con 51 recorridos de pistón/min
- Óptimo peso de paca gracias a la precámara automática de 3 fases
- NUEVO: Sistema de bastidores para ROTO CUT con 25 cuchillas y nueva conmutación de grupos de cuchillas



¿El juego más efectivo de las fuerzas?
Sigue siendo el juego en conjunto.

La técnica.

Nuestros ingenieros saben lo importante que es la interrelación de todos los factores para la cadena de cosecha. Por eso recopilamos todo lo que sabemos en uno de los centros de desarrollo de empacadoras más grandes y modernos del mundo – e introducimos las mejoras en todas nuestras máquinas. ¿La ventaja para usted? La mayor calidad. Y la macro-empacadora ideal para cada campo de utilidad.



Cada tallo se merece terminar en el establo.
Por pequeño que sea.



En pocas palabras.

- Ancho pickup dirigido se encarga de una recogida sin pérdidas del material de cosecha
- Ruedas palpadoras plegables para un transporte sin problemas por vías públicas
- Pacas especialmente estables para el transporte y el almacenamiento con ROTO FEED o POWER FEEDING SYSTEM (PFS)
- Variantes del pickup para heno, ensilado y paja



El pickup dirigido.

Avanzar de forma rápida y homogénea con la empacadora por el terreno – gracias a la buena visibilidad del pickup desde la cabina del tractor. Esto facilita la rápida adaptación de la velocidad de avance y de empacado a las correspondientes condiciones de cosecha. Para el mayor caudal y eficiencia posibles.

Con el ancho pickup, las QUADRANT 5300, 5200 y 4200 también recogen sin pérdidas hileras irregulares:

- Recogida rápida y limpia del material de cosecha con el pickup dirigido
- Descarga con la amortiguación con acumulador de presión
- Ruedas palpadoras pivotantes para una óptima adaptación al suelo y el cuidado de la capa de hierba también con grandes velocidades de marcha y en curvas
- Repartidor de rodillos patentado para acelerar el flujo en todos los modelos QUADRANT
- Poca distancia entre el pickup y el rotor o acarreador para un rápido traspaso del forraje y grandes rendimientos de caudal

Ruedas palpadoras plegables.

¿Quiere transportar la QUADRANT con el pickup de 2,35 m de ancho por vías públicas? Es posible. Y además de forma sencilla. No es necesario estar desmontando nada – basta con plegar e iniciar la marcha.



ROTO FEED y POWER FEEDING SYSTEM (PFS).

Las cuatro filas de púas, con una óptima distancia entre ellas, ofrecen un rastrillado especialmente bueno. Para esta importante carga continua, las púas elásticas dobles están atornilladas con perfiles en U en cuatro estables portapúas, facilitando con ello el servicio técnico. O bien, detrás del ancho pickup, dos sinfines de alimentación laterales llevan el material de cosecha a la anchura del canal de empacado (ROTO FEED), o de este trabajo se encarga el rodillo continuo POWER FEEDING SYSTEM (PFS). Esto ofrece una pacas especialmente compactadas en los laterales, muy resistentes al transporte y al almacenamiento.

Preparada para todo.

Diferentes variantes de pickup recogen limpiamente el material de cosecha – no importa si se trata de heno corto, ensilado húmedo o paja:

- Pickup con repartidor doble de rodillos
- Pickup con repartidor doble de rodillos y POWER FEEDING SYSTEM (PFS)
- Pickup hidráulico con PFS, con velocidades regulables sin escalonamientos desde la cabina y función inversora

QUADRANT	5300	5200	4200
Pickup hidráulico	□	□	□
Anchura del pickup	m 2,35	2,35	2,35
Anchura de rastrillado DIN	m 2,15	2,15	2,15
Ruedas palpadoras plegables	□	□	□

□ disponible – no disponible

Con este tema simplemente nos entra hambre.



Sinfín transportador horizontal equipado con amortiguadores

El sinfín transportador horizontal continuo, equipado con amortiguadores, con espirales de grandes dimensiones y sus agresivas palas, transportan el material de cosecha hasta el fondo del rotor. El caudal es homogeneizado así de forma efectiva y llevado acelerado al rotor.

POWER FEEDING SYSTEM (PFS).

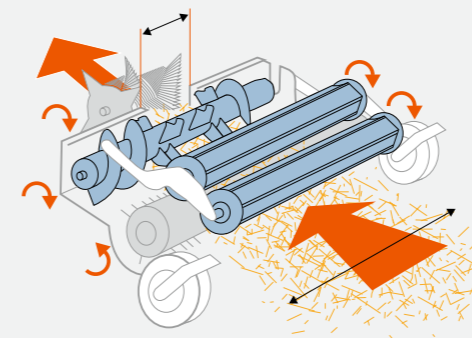
Las estrellas más anchas reducen la distancia a las cuchillas, incrementan nuevamente la calidad de corte y logran una estabilidad y una vida útil máximas. Esta exclusiva combinación de repartidor de rodillos y sinfín de alimentación continuo, de accionamiento activo, le facilita el trabajo.

QUADRANT absorbe incluso hileras grandes e irregulares.

- Capacidad para grandes rendimientos de caudal por hora
- Realización de grandes velocidades de avance
- Homogeneización y aceleración del caudal
- Aptitud para todas las hileras
- Gran caudal mediante un 20% más de protección del embrague de fricción PFS
- Reglaje variable de la velocidad con el pickup accionado hidráulicamente, PFS y rodillo trasero del repartidor

En pocas palabras.

- Flujo homogeneizado y acelerado con el sinfín transportador horizontal equipado con amortiguadores
- Trabajar más rápido, más homogéneamente y mejor: POWER FEEDING SYSTEM (PFS)
- Enorme volumen de absorción, incluso en hileras grandes e irregulares



QUADRANT	5300	5200	4200
PFS	<input type="checkbox"/>	<input type="checkbox"/>	<input type="checkbox"/>

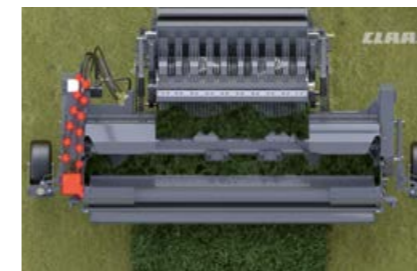
disponible - no disponible

Nuestro campo de acción ha aumentado una vez más.

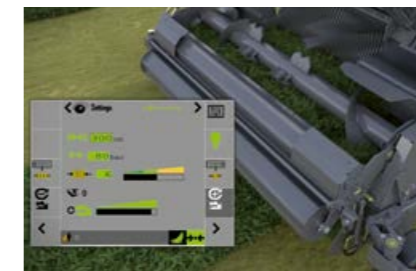


En pocas palabras.

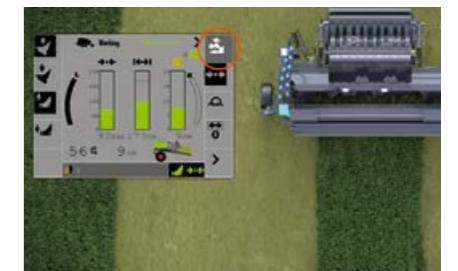
- Confortable, cuida el forraje, flexible: La alimentación conmutada hidráulicamente
- Reglaje variable de la velocidad
- Gran confort: Fácil opción de inversión con el terminal de mando



Pickup, PFS y repartidor de rodillos se encargan de un flujo óptimo.



La alimentación hidráulica se deja ajustar cómodamente desde el asiento del tractor.



Pickup, PFS y el repartidor de rodillos trasero se dejan invertir confortablemente desde la cabina.

La alimentación hidráulica.

Para QUADRANT 5300, 5200 y 4200, CLAAS ofrece una alimentación con accionamiento hidráulico. Esto significa que el repartidor de rodillos trasero, el POWER FEEDING SYSTEM (PFS) y el pickup son accionados de forma hidráulica, pudiendo graduar su velocidad y siendo reversibles.

Las ventajas del accionamiento hidráulico son claras:

- Cuidado del forraje mediante la adaptación individual al material de cosecha
- Mejor adaptación a las correspondientes condiciones de uso
- Optimización del flujo
- Confort máximo para el conductor con la opción de invertir el sentido de marcha desde la cabina

El accionamiento hidráulico le ofrece al operario la opción de adaptar y optimizar el flujo del material de cosecha en base a las condiciones existentes.

En la mayoría de los materiales de cosecha se trata de una alimentación lo más rápida posible y, por lo tanto, de un flujo óptimo. Pero alfalfa, por ejemplo, tiene que ser tratada de forma especialmente cuidadosa. Con la alimentación hidráulica, el operario es capaz de controlar esto, mejorando así directamente la calidad del forraje.

Reglaje variable de la velocidad.

Con la adaptación variable de la velocidad, se puede optimizar el relleno del rotor a través de POWER FEEDING SYSTEM (PFS). El PFS hidráulico ofrece más opciones que la variante mecánica, pudiendo trabajar de forma más variable con diferentes materiales de cosecha.

Fácil opción de inversión desde el asiento del operario.

También se pueden eliminar posibles bloqueos en todo momento y cómodamente desde el asiento del operario con el terminal de mando. Esto incrementa el confort de trabajo y descarga al operario.

QUADRANT	5300	5200	4200
Alimentación hidráulica	<input type="checkbox"/>	<input type="checkbox"/>	<input type="checkbox"/>

disponible – no disponible

A veces hay que cuidar la dieta.



ROTO FEED – tecnología de rotores sin corte.

QUADRANT – esto significa: una alimentación rotativa permanente, también sin dispositivo de corte. El alto régimen de revoluciones ofrece un caudal enorme y grandes rendimientos de superficie. Mediante una alimentación homogénea y un transporte activo a la precámara, QUADRANT forma pacas cuadradas, homogéneamente formadas y bien compactadas.

Gran peso propio.

Con el gran peso propio, el rotor marcha muy tranquilo. La gran masa hace que mantenga su régimen de revoluciones, incluso en hileras individuales, y reduce las cargas hasta la transmisión del tractor.

Una forma especial del rotor protege el material de cosecha.

El gran diámetro del rotor con 500 mm y la colocación en espiral de las estrellas de 4 puntas del rotor cuidan enormemente el material de cosecha:

- Alimentación homogénea
- Gran caudal
- Menor necesidad de fuerza y menor producción de polvo
- Adecuado para tipos de fruto delicados, como p. ej. alfalfa
- Alto cuidado del material de cosecha y excelente calidad de forraje mediante la nueva colocación de las estrellas del rotor
- POWER FEEDING SYSTEM (PFS) disponible en todos los modelos

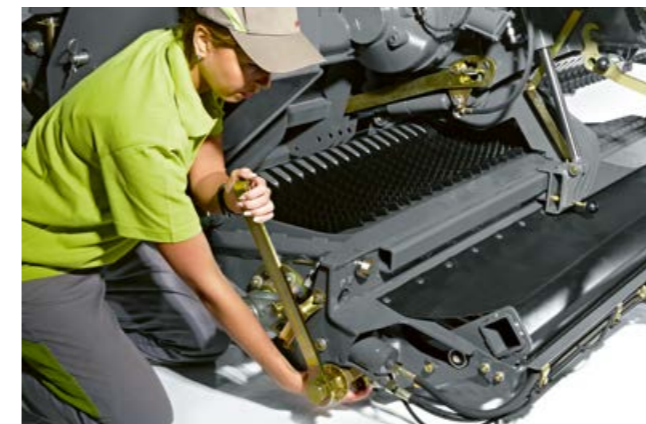
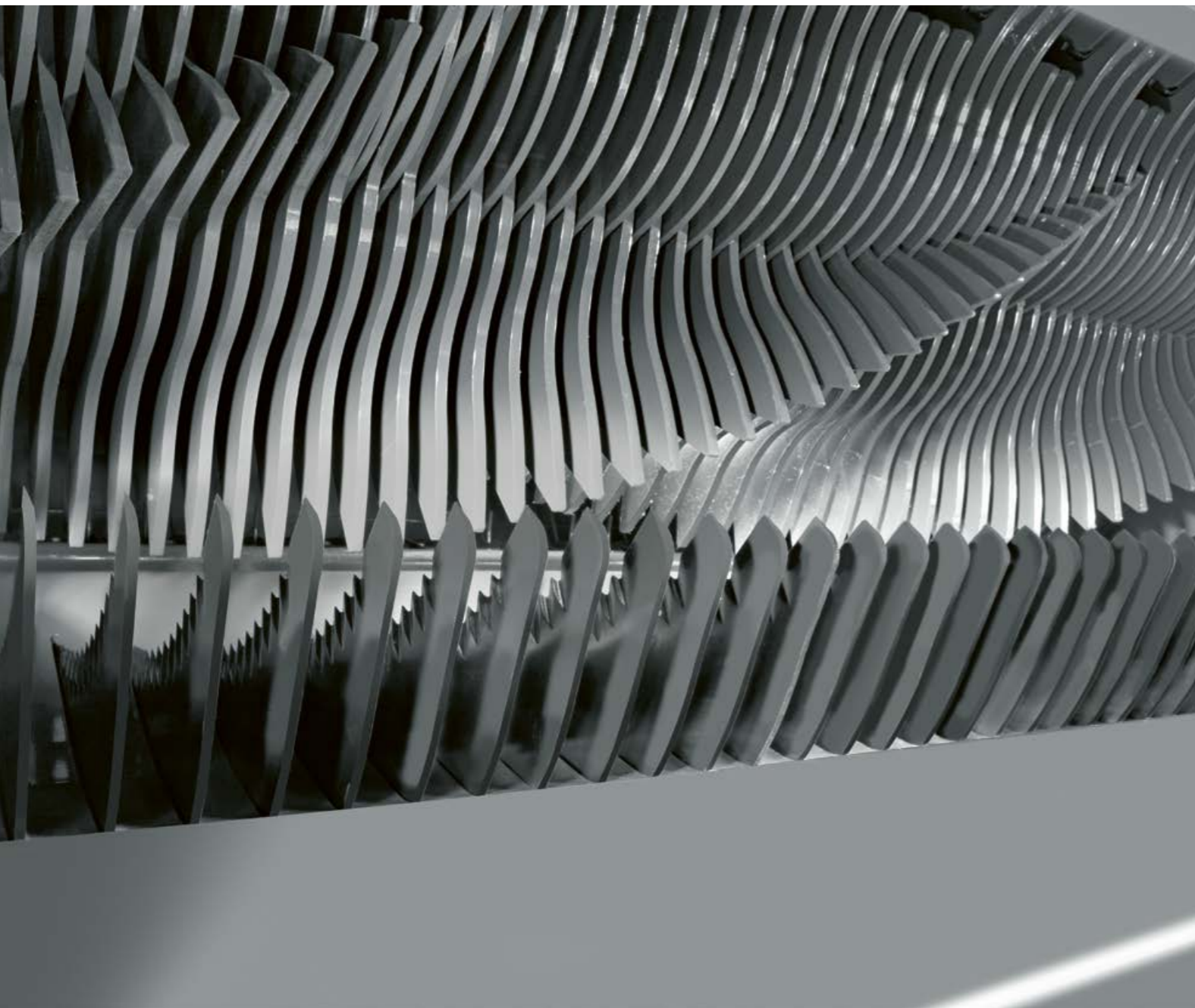
En pocas palabras.

- Enorme caudal y gran rendimiento de superficies: ROTO FEED con rotor transportador
- Gran tranquilidad de marcha con un gran peso propio del rotor
- Cuidado de cultivos delicados, como p. ej. la alfalfa, con la forma especial del rotor

QUADRANT		5300	5200	4200
ROTO FEED		□	□	□
Diámetro	m	0,5	0,5	0,5
Anchura	m	1,2	1,2	1,2

□ disponible – no disponible

¿Qué saca usted de un ensilado sabroso? Grandes rendimientos lácteos, por ejemplo.



La mayor calidad de ensilado con ROTO CUT.

Un ensilado sabroso y de alto valor energético es la condición básica para grandes rendimientos lácteos en el establo. Para ello se necesitan tres cosas: forraje corto, gran densidad de empacado y la exclusión de oxígeno. CLAAS ROTO CUT, con 18.000 cortes por minuto, es actualmente uno de los sistemas con la mayor frecuencia de corte del mercado – para longitudes de corte de 45 mm de excelente calidad.

Ventajas de ROTO CUT: Más cortes por minuto.

- Menos tiempo requerido para la mezcla en los comederos
- Mejor calidad de forraje
- Menos restos de forraje

Con 25 cuchillas una calidad de forraje de primera

El rotor de corte de 25 cuchillas trabaja con las púas dobles, de forma precisa, rápida y efectiva. La mejor condición previa para una calidad de forraje excepcional. El forraje se corta de forma corta y exacta en pequeñas porciones, que se dejan compactar mejor y soltar con una facilidad mucho mayor.

Con la conmutación de grupos de cuchillas puede reaccionar de forma flexible a los requerimientos del trabajo en cuestión. Los grupos de cuchillas son preseleccionados fácilmente en la máquina y sacados o metidos con el pupitre de mando.

Todo el sistema de corte a la vista:

- Sólido rotor de corte de 25 cuchillas, hecho en acero al boro con endurecimiento doble
- Cuatro filas de púas para una óptima recolección del forraje
- Cuchillas agresivas con filo muy largo para una calidad de corte especialmente buena
- Guía exacta de las cuchillas, mediante unas púas dobles colocadas en espiral
- Seguro individual de cuchillas
- Ángulo llano de corte, que ahorra energía

Dos seguros hidráulicos de cuchillas, con válvula de sobrepresión, se encargan de que usted no sobrecargue la QUADRANT en el caso de un atasco. Cuando se produce una sobrecarga, las cuchillas se mueven automáticamente hacia abajo y se vuelven a meter automáticamente.

Seguro: El fondo hidráulico de corte.

Gracias al fondo automáticamente abatible se pueden eliminar atascos cómodamente desde la cabina. Esto solo existe en las macro-empacadoras de CLAAS. El fondo de corte baja hidráulicamente en caso de sobrecarga, permitiendo que el rotor se vuelva a poner en marcha automáticamente. El fondo abatible permite un fácil acceso a las cuchillas.

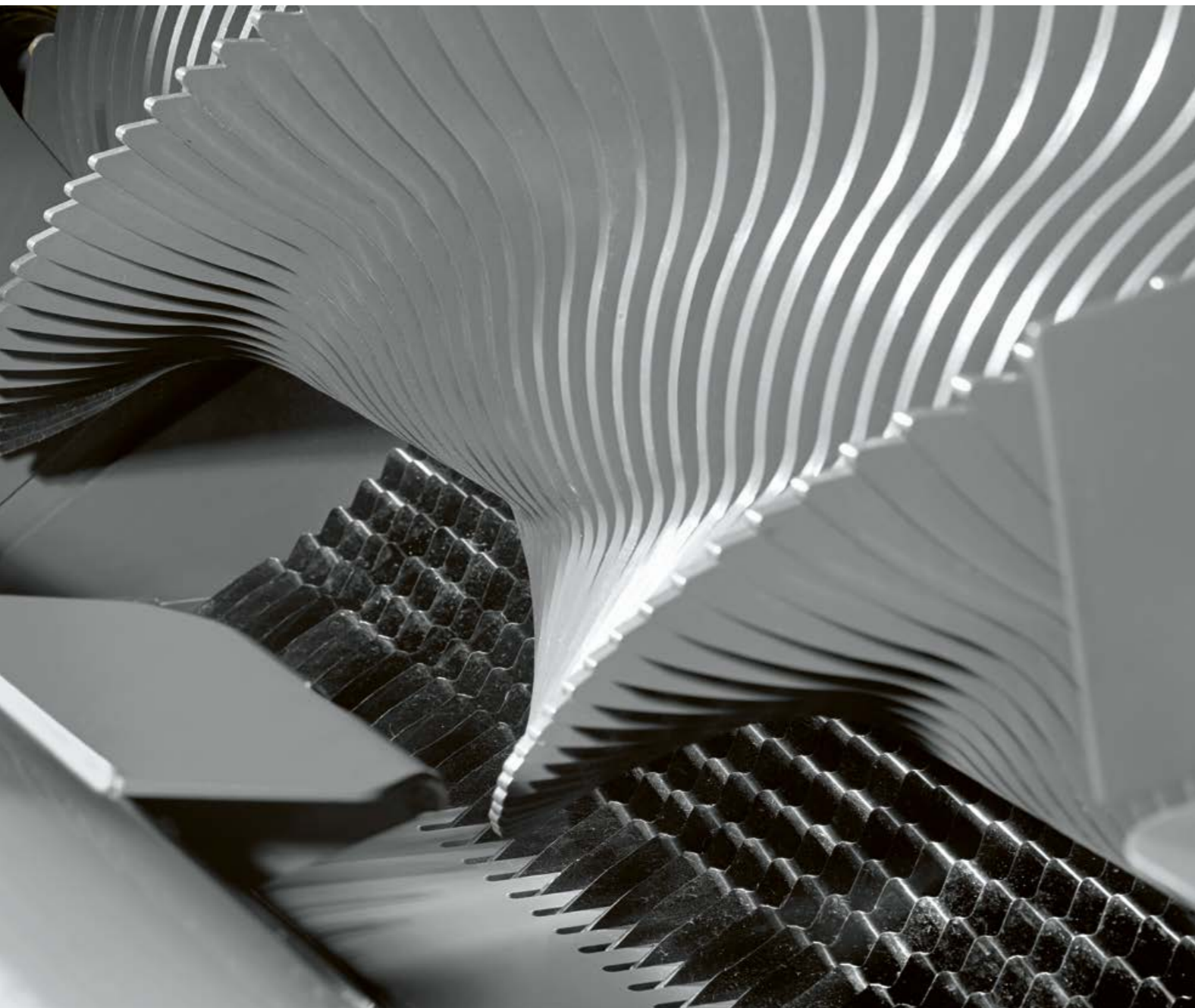
En pocas palabras.

- Calidad de ensilado de primera con una óptima fermentación del ácido láctico gracias a ROTO CUT
- Mayor compactación y soltura más fácil del ensilado
- La conmutación de grupos de cuchillas, controlable, ofrece la cuchilla adecuada para cada aplicación
- Menos atascos con el fondo de corte hidráulico

QUADRANT	5300	5200	4200
Cantidad de filas de púas	4	4	4
Conmutación de grupos de cuchillas	25, 13, 12, 6, 0	25, 13, 12, 6, 0	25, 13, 12, 6, 0
Fondo abatible	automático	automático	automático

□ disponible – no disponible

El programa para hoy: Paja corta de primera.



En pocas palabras.

- Gran calidad de forraje con FINE CUT
- Para el correcto cuidado de los animales: Un corte corto ofrece una calidad ideal de esparcido
- Nueva conmutación de grupos de cuchillas requiere menos mantenimiento y ahorra tiempo

FINE CUT – casi ningún tallo de más de 22 mm.

Los animales, que se encuentran a gusto, rinden más. Así aumenta por ejemplo la actividad del páncreas, desde que se le añade paja corta al alimento de ensilado. Por ello, la paja corta se ha establecido como esparcido ideal. Prácticamente no tiene polvo, ya que al cortar no se incrementa el porcentaje de polvo fino. Además se añade cada vez más en los comederos. La paja FINE CUT se suelta fácilmente, no requiere un tiempo previo de mezcla y se mezcla directamente con el ensilado añadido. Con las nuevas conmutaciones de grupos de cuchillas con 51, 26, 25, 13, 12 o 0 cuchillas aumenta la flexibilidad y la calidad de corte.

Las ventajas:

- Mejora importante de la recepción del forraje
- Menos residuos
- Estimulación de la actividad digestiva
- Aumento de la toma de alimento total
- Minimización de los tiempos para la eliminación de los restos de forraje y limpiar el comedero

Corte fino – calidad ideal para el esparcido.

Limpio procesamiento para un correcto cuidado de los animales:

- Fácil de soltar, menos necesidad de fuerza al esparcirla, no se abren las puntas
- Menores pérdidas de animales en las granjas avícolas, ya que las aves no se comen la paja
- Componente estructural ideal en la raciones para el ganado
- Menos tiempo requerido para la mezcla en los comederos



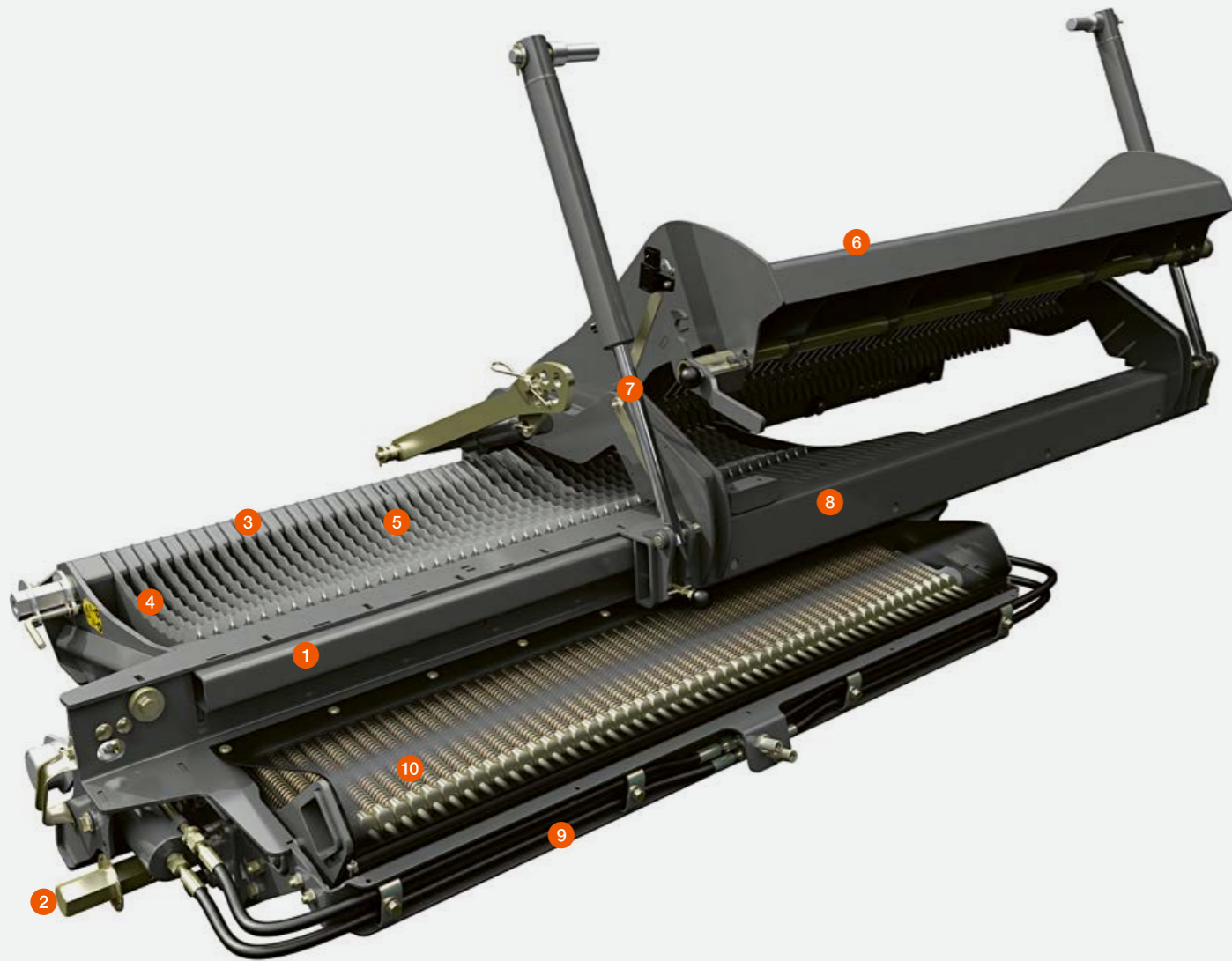
Estreno: La nueva conmutación de grupos de cuchillas.

El sistema de corte FINE CUT acreditado en QUADRANT ahora también está disponible para la QUADRANT 5200. La segunda generación FINE CUT, con la bandeja de corte de 51 cuchillas, le ofrece nuevas dimensiones de calidad de paja y de corte. Buenos motivos para la nueva conmutación de grupos de cuchillas: corte más efectivo, ahorro máximo de tiempo, menos mantenimiento y menos desgaste. Un ejemplo: Usted puede cortar con 26 cuchillas, mientras que el grupo de cuchillas de 25 está protegido en la bandeja de corte. Cuando las 26 cuchillas ya no están afiladas, retira las cuchillas y utiliza para ello el grupo de 25 cuchillas. Las cuchillas retiradas pueden volver a ser afiladas – el trabajo continúa sin pérdidas de tiempo.

QUADRANT	5300	5200	4200
FINE CUT	□	□	-
Conmutación de grupos de cuchillas 1	51, 26, 13, 12, 0	51, 26, 13, 12, 0	-
Conmutación de grupos de cuchillas 2	51, 26, 25, 13, 0	51, 26, 25, 13, 0	-

□ disponible - no disponible

Lo que se necesita a menudo, debe estar muy a mano: El bastidor de cuchillas CLAAS.



10 ventajas del sistema de bastidor CLAAS:

- 1 Un total de doce cojinetes protegidos, siempre limpios y de fácil rodamiento para sacar el bastidor de cuchillas
- 2 Conmutación de grupos de cuchillas para RC | FC manejable de forma sencilla con la palanca, para un largo de corte teórico de 90, 45 o 22 mm
- 3 Óptima forma de cuchillas para la mejor calidad de corte
- 4 Exclusivo: Limpieza automática de cuchillas
- 5 Juego de cuchillas ciegas disponible para RC y FC
- 6 Función automática para bajar y cerrar confortablemente el bastidor de cuchillas
- 7 Manejo confortable del sistema de bastidores CLAAS directamente en la empacadora
- 8 100% de acceso con la salida bilateral
- 9 Exclusivo: En el caso de atascos, fondo de corte abatible hidráulicamente
- 10 Seguro individual de cada cuchilla con dos muelles por cuchilla

Confortable: El bastidor de cuchillas.

Para ROTO CUT y FINE CUT, CLAAS ofrece un bastidor de cuchillas que simplifica los trabajos de mantenimiento.

Confortable, seguro y rápido:

- Manejo con el mando del tractor o directamente con las teclas en el lateral de la empacadora
- Función automática: Meter y sacar las cuchillas para eliminar suciedad de las ranuras de cuchillas de la bandeja de corte
- Posicionamiento automático y, por lo tanto, siempre correcto del bastidor para sacarlo fácilmente hacia cualquier lado

Las cuchillas bien protegidas cortan mejor.

En el bastidor de cuchillas, las cuchillas se encuentran protegidas perfectamente frente a suciedad. Con un total de doce cojinetes, el bastidor se deja sacar cómodamente. Para evitar torcerlo al sacarlo, el bastidor se deja sacar en ambos lados solo dos tercios. Después de cambiar las cuchillas de un lado, simplemente se empuja el bastidor hacia el otro lado y se cambia el resto.

Exclusivo: El bastidor de cuchillas está combinado con la bandeja de corte abatible automáticamente en el caso de bloqueos del rotor.

QUADRANT	5300	5200	4200
Bastidor de cuchillas	<input type="checkbox"/> (RC/FC)	<input type="checkbox"/> (RC/FC)	<input type="checkbox"/> RC

disponible

En pocas palabras.

- Bastidor de cuchillas de fácil acceso ahora también en la QUADRANT 4200
- Máxima fiabilidad y vida útil gracias a cuchillas montadas bien protegidas

"En vez de una hora para el cambio de cuchillas ahora solo se necesitan 15 minutos. En general el tiempo de mantenimiento se ha reducido."

Contratista agrícola Albert Steyns, Lontzen, Bélgica



Troceamos todo para que los animales se encuentren a gusto.



En pocas palabras.

- SPECIAL CUT: La mejor paja corta como esparcido ideal para los establos
- Caudal incrementado, fiabilidad mejorada: El picador
- Empacar también sin picador – gracias a un espacio libre al suelo de más de 500 mm
- Gran densidad de empacado y una exacta forma de paca ofrecen pacas cuadradas estables para su transporte

La mejor calidad de forraje con SPECIAL CUT.

Paja corta picada es enormemente absorbente y, por lo tanto, el esparcido óptimo para los establos de ganado vacuno, criaderos de cerdos o caballerizas. La gran absorción mantiene los animales limpios y reduce el consumo de paja. Además para la higiene de los establos son ubres limpias un componente fundamental – y el ordeño es más rápido. En raciones con mucho maíz, se puede entremezclar de forma óptima paja picada. Los animales no seleccionan y se comen toda la ración de forraje.



El picador SPECIAL CUT.

El picador SPECIAL CUT sopla la paja de forma directa por debajo del sinfín del POWER FEEDING SYSTEM (PFS) en el rotor – no hay remolinos ni atascos de material. Se evita la creación de polvo y se incrementa al mismo tiempo la cantidad de caudal. Para una máxima seguridad operativa.

Pacas estables con una gran densidad de empacado.

Paja picada se deja manipular de forma perfecta también en grandes pacas cuadradas. La gran densidad de empacado y perfecta forma de paca garantizan pacas resistentes al transporte, también cuando son transportadas varias veces. Los pesos de paca muy superiores originan menos pacas por hectárea. Lo que reduce la necesidad de manipulación.

¿Los valores internos no se ven? Sí se ven.

Precámara, acarreador, canal de empacado.

Precámara, acarreador, canal de empacado.

A menudo son precisamente las cosas que no vemos, las que marcan la diferencia. También en nuestras empacadoras este es el caso. En las páginas siguientes mostramos estas diferencias. Soluciones innovadoras y técnicamente perfeccionadas que hacen que su trabajo se realice sin problemas.



¿La presión sigue aumentando? Podemos controlarlo.



Solo en CLAAS: La precámara ajustable hidráulicamente.

Puede seleccionar la presión de la precámara a partir de tres opciones diferentes, dependiendo de las características del material de cosecha y del tamaño de hilera, a través del terminal de mando ISOBUS. Con ello, la máquina siempre puede ser conducida con el rendimiento óptimo. Independiente de las condiciones de hilera y de cosecha con las que se encuentre, con la precámara ajustable e hidráulica se puede graduar todo.

Exclusivo concepto de flujo.

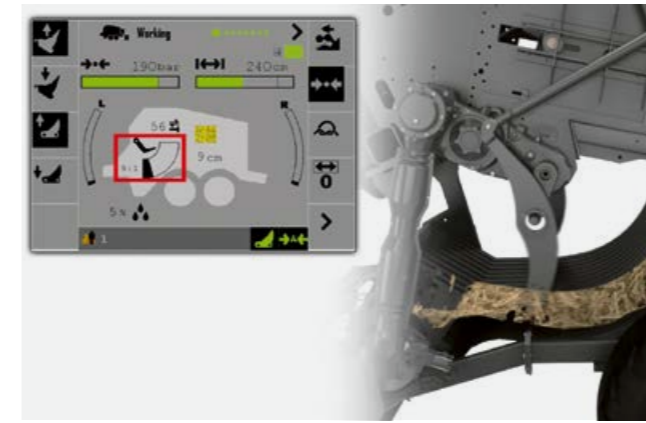
Un transporte homogéneo del material del rotor al acarreador y la precámara ajustable se encargan de un relleno homogéneo en cualquier material de cosecha, tanto en paja, como en heno o ensilado. El resultado son pacas firmes y bien formadas, que permiten un buen almacenamiento, con un caudal máximo y un rendimiento de corte digno de ser visto.

El control hidráulico del acarreador.

Las hileras grandes son empacadas por la QUADRANT sin precámara. En todos los otros casos conecta fácilmente el control del acarreador hidráulico y libre de desgaste – cómodamente desde la cabina.

Tres ajustes diferentes ofrecen la mejor compactación en todas las condiciones. Tanto en hileras medianas o pequeñas, los paquetes de empacado están siempre rellenos de forma óptima y el material de cosecha es presionado con un recorrido en el canal. El resultado: Una perfecta forma de paca con densidad homogénea, especialmente también en hileras pequeñas o irregulares.

Solo en CLAAS: Con dos árboles de mando del alimentador y sensores, la QUADRANT recoge material de cosecha hasta que la precámara está óptimamente llena.



Mando regulable de la precámara.

Dependiendo de la cantidad de forraje y del tipo de forraje, usted ajusta de forma confortable la precámara desde la cabina, para lograr siempre el mejor resultado para el correspondiente material de cosecha.

QUADRANT	5300	5200	4200
Precámara ajustable hidráulicamente	<input type="checkbox"/>	<input type="checkbox"/>	-
Precámara automática	-	-	<input type="checkbox"/>

disponible - no disponible

Protección fiable del rotor y el acarreador.

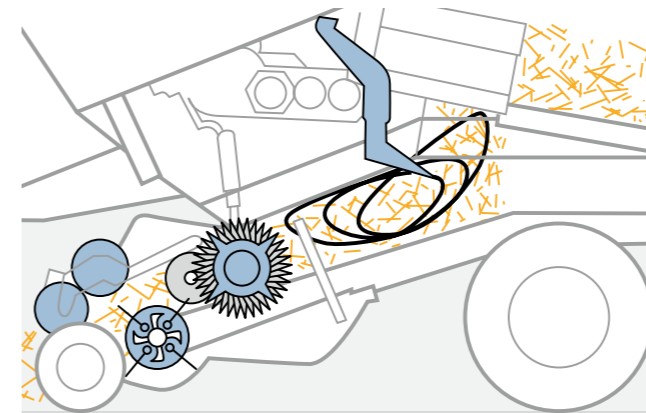
Lleve su QUADRANT al límite. Acarreador y rotor están protegidos por un embrague. Cuando se bloquea el acarreador, el rotor para automáticamente. Además es informado sobre la carga del acarreador en el terminal de mando ISOBUS, pudiendo evitar previamente la posible sobrecarga. Así nunca puede atascar su QUADRANT. Nuevo en QUADRANT 5300 y 5200: El embrague del acarreador está asegurado un 30% más alto para rendimientos punta.

Precámara automática.

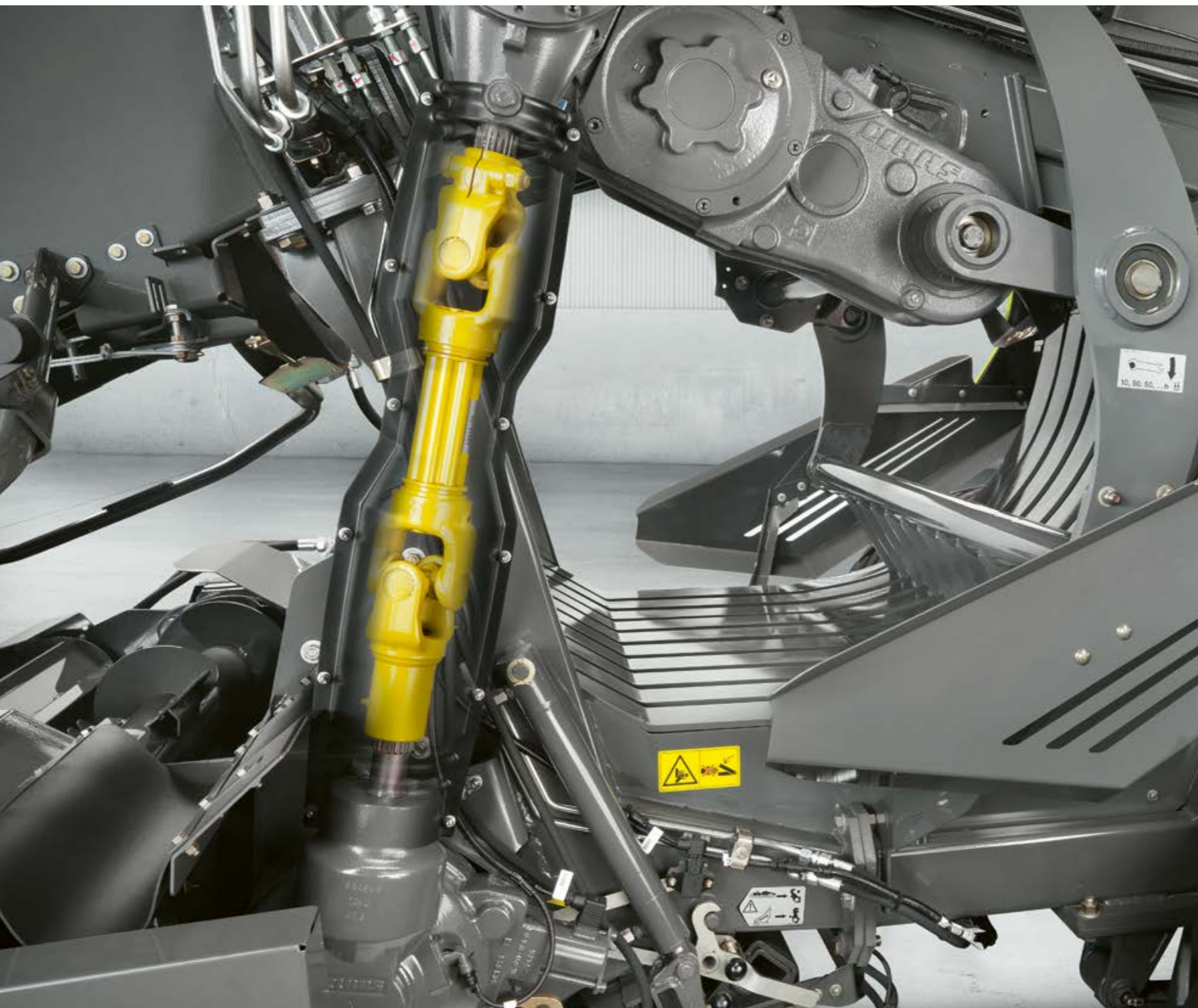
El típico acarreador CLAAS hace un excelente trabajo en la QUADRANT 4200. Con un gran caudal se transforma y trabaja el forraje en el modo 3:1, cuidando especialmente las hojas.

En pocas palabras.

- Exclusivo de CLAAS: La precámara se puede ajustar cómodamente desde el asiento del operario
- Relleno homogéneo del canal en cualquier material de cosecha: El concepto de flujo CLAAS
- Perfecta forma de paca con una densidad homogénea: El control hidráulico del acarreador convence en todas las condiciones
- Seguro y fiable: El acarreador y el rotor están asegurados por el embrague



Cuando la seguridad es la correcta, el trabajo se hace casi solo.



Un fiable concepto de accionamiento.

Las empacadoras QUADRANT destacan desde hace años en el quehacer diario con su concepto de accionamiento absolutamente fiable. Componentes colocados ordenadamente ofrecen una gran eficiencia y una larga vida útil. Caminos cortos, un trayecto en línea recta de todos los tramos de potencia y una masa de inercia de grandes dimensiones tienen como resultado un excelente coeficiente de rendimiento. Por tonelada de empacado solo se necesita poca potencia. Usted ahorra mucho combustible.

Inteligente tecnología de seguridad

Una superior tecnología de seguridad se encarga de un trabajo sin imprevistos. El inteligente accionamiento del acarreador, las agujas y el anudador mediante ejes y engranajes, ofrece un seguro rendimiento máximo. La empacadora es asegurada, con un embrague de sobrecarga en la transmisión principal, frente a daños como los que pueden ser producidos al recoger objetos extraños.

El embrague de sobrecarga evita que la máquina se atasque.

El acarreador y el rotor están equipados con seguros de sobrecarga individuales y automáticos. Cuando el embrague del acarreador salta, se separa también automáticamente el embrague del rotor. Todos los embragues de sobrecarga vuel-

ven a embragar de forma automática después de que haya bajado el rég. de rev. de la TDF. No tiene que abandonar el asiento del tractor. En caso necesario se puede bajar el fondo de corte con el sistema hidráulico del tractor. El resultado: Nunca taponará su QUADRANT. Los atascos los puede eliminar rápidamente desde el asiento del tractor.

El acarreador es asegurado de forma efectiva y eficiente con el embrague adicional de desconexión especialmente adaptado, evitando con ello que la máquina "se tapone". En la nueva QUADRANT 5300 y 5200, el embrague un 30% más resistente garantiza el gran caudal de la empacadora. El incremento del esfuerzo de torsión en un 26% asegura un alto nivel de rendimiento.

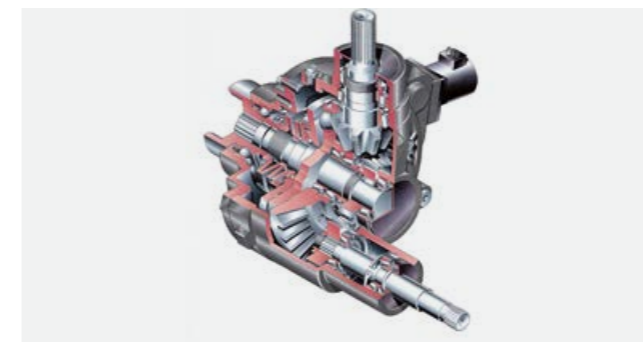
Argumentos de peso, que desde hace años marcan la diferencia:

- Altos regímenes de revoluciones y bajo par de rotación
- Accionamientos y embragues marchan exentos de mantenimiento en baños de aceite
- Accionamiento del acarreador exento de mantenimiento con precámara regulable hidráulicamente
- Flujo de fuerza dividido: Pistón de empacado, acarreador, pickup y rotor se accionan individualmente
- Cantidad mínima de piezas móviles

La carga del pistón es controlada electrónicamente. En caso de sobrecarga, esta es absorbida por la regulación hidráulica de la presión, protegiendo con ello la unidad de empacado. El operario es informado en la pantalla y la presión de empacado se vuelve a incrementar de forma automática.

En pocas palabras.

- Fiabilidad extrema con el concepto de transmisión de último desarrollo
- Trabajar sin problemas: Inteligente tecnología de seguridad ofrece un rendimiento punta sin interrupciones
- La máquina ya no se atasca gracias a un seguro especial



Seguridad exenta de mantenimiento: Valiosos embragues, que marchan en baño de aceite, protegen la QUADRANT de forma fiable frente a sobrecargas.



Dos bombas de aceite abastecen el engranaje de entrada y el sistema de limpieza del anudador TURBO FAN con aceite hidráulico.

Siempre una buena estrategia en el campo: Empacado consecuente.



En pocas palabras.

- Exclusivo de CLAAS: Reglaje automático de la presión de empacado para una densidad de empacado siempre homogénea y un gran confort
- Sencillo manejo: Incluso conductores inexpertos logran un rendimiento máximo con magnitudes de reglaje preestablecidas para el empacado automático
- Más opciones al empacar: El control opcional del anudador



Nuevo y solo en CLAAS: El reglaje automático de la presión de empacado.

Existen muchos sistemas de reglaje de la presión de empacado en el mercado. El reglaje automático de la presión de empacado solo en CLAAS. Lo especial del tema es que la presión de empacado no se regula únicamente teniendo en cuenta la carga del marco principal, sino también el tensado del hilo.

El operario controla cómodamente y en todo momento los límites de carga, sin tener que actuar de forma activa. Del ajuste de la presión de empacado óptima se encarga completamente la máquina por sí sola, dependiendo del material de cosecha y de la calidad del hilo.

Sus ventajas saltan a la vista:

- Densidad de empacado continuamente alta, también cuando la máquina y el hilo trabajan al límite de rendimiento
- Las pacas producidas a lo largo del día son muy homogéneas y están empacadas con una densidad similar
- Máximo confort de conducción: Mediante el sencillo manejo y la fácil manipulación, especialmente para operarios inexpertos de la empacadora
- Fiabilidad en el atado mediante la concordancia con la correspondiente calidad de hilo

Manejo sencillo, resultados máximos.

Las medidas reguladoras para el empacado automático son la carga del marco de la empacadora y el tensado del hilo. Incluso un operario inexperto de la empacadora puede llevar la máquina sin esfuerzo al límite de rendimiento con el reglaje automático de la presión de empacado. Previamente se graban en el menú la densidad máxima de empacado, dependiendo del material de cosecha, y la calidad de hilo. Dependiendo de estos valores el sistema regula el límite de carga.

Más opciones con el control del anudador.

El reglaje automático de la presión de empacado se puede ampliar con tres sensores adicionales del anudador para medir la tensión en todos los anudadores. El operario obtiene una información cuando en un anudador el hilo no está tensado. También se dispone de un indicador izquierda - derecha para que el operario obtenga en todas las condiciones pacas perfectamente formadas.

¿Cómo reaccionamos a la presión? Con mano dura.



En pocas palabras.

- Una mejor forma de paca y mayores rendimientos de tonelada por hora con un canal de empacado retrabajado
- Nuevo concepto de canal para la mayor densidad de paca posible y un atado fiable



Mejor forma de paca: Súper-dura en toda su longitud.

Con la nueva generación QUADRANT, usted empaca más masa. El canal de empacado de QUADRANT 5300 y 5200 ha sido retrabajado en forma y longitud para lograr una mejor forma de paca y una mayor densidad. Usted empaca más kilogramos por metro cúbico y logra mayores rendimientos de tonelada por hora. La ampliación al final del canal de empacado le ofrece a la paca el espacio para irse extendiendo más y más, siguiendo el largo, para incrementar lentamente el tiro del atado. El riesgo de que el hilo se parta se reduce con ello a un mínimo.



Como profesional protege la nueva geometría del canal de empacado:

- Mejor forma de paca con varios retenedores en el canal de empacado y con la nueva forma lateral del canal
- Nuevos retenedores laterales para una mayor densidad
- Canal más largo en QUADRANT 5300 y 5200 con 3,85 m
- Atado fiable con una menor expansión de paca debido a las tapas laterales abiertas del canal de empacado



El nuevo concepto de canal para una gran densidad.

El nuevo octágono reforzado de QUADRANT 5300, 5200 y 4200 permite densidades de paca aún más altas. La nueva forma del pistón de empacado ofrece pacas con cantos más definidos. Con los retenedores laterales, la nueva tapa superior de empacado y las nuevas tapas laterales, todas las pacas alcanzan la misma mayor densidad de paca posible con una longitud homogénea, con una expansión de paca simétrica en ambos lados, y con ello un atado fiable al expulsar la paca.

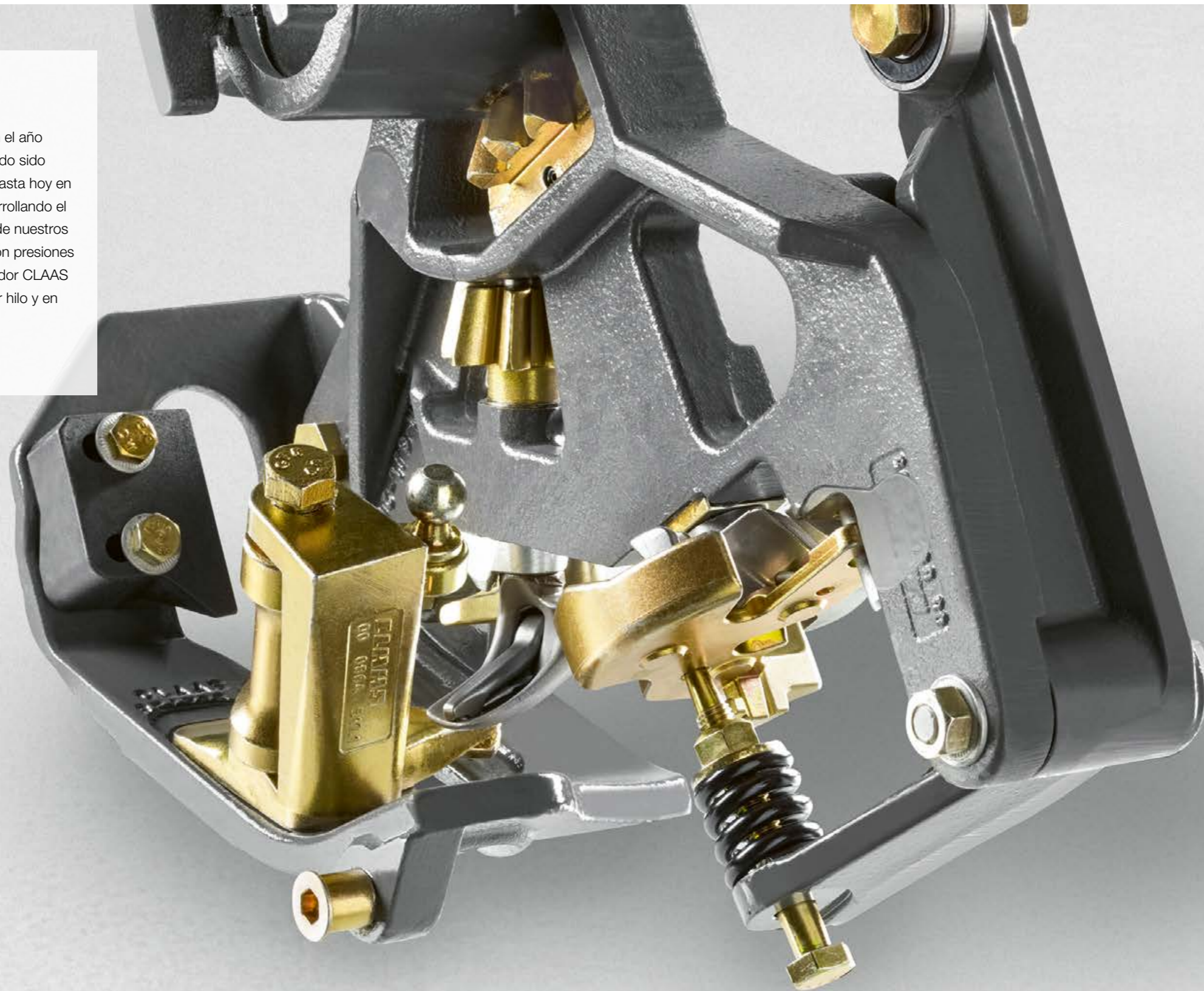
En pocas palabras: QUADRANT 5300, 5200 y 4200 producen pacas homogéneamente muy compactadas con una óptima densidad por metro cúbico.

QUADRANT		5300	5200	4200
Longitud del canal de empacado	m	3,85	3,85	3,45
Anchura del canal de empacado	m	1,2	1,2	1,2
Altura del canal de empacado	m	0,9	0,7	0,7

□ disponible - no disponible

El pajarito.

Prácticamente legendario: El pajarito fue en el año 1921 la primera patente de CLAAS, habiendo sido fabricadas más de un millón de unidades hasta hoy en día. Desde entonces, hemos seguido desarrollando el anudador para satisfacer las necesidades de nuestros clientes de una gran seguridad de atado con presiones de empacado cada vez mayores. El anudador CLAAS garantiza seguridad operativa con cualquier hilo y en todas las condiciones.

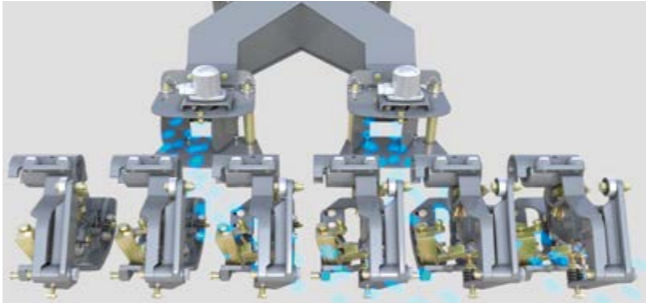


Tenemos unos lazos muy estrechos con nuestro trabajo. Y con usted también.



En pocas palabras.

- Rápido, preciso, fiable: El anudador CLAAS
- Rápido y limpio: Nudos sin restos de hilo con el nuevo ventilador del anudador
- Abundante, resistente al desgarre y con un bajo desgaste: El hilo de empacadoras CLAAS



El anudador CLAAS.

Las empacadoras CLAAS serían inimaginables sin el legendario anudador CLAAS. CLAAS sigue siendo el único fabricante de maquinaria agrícola del mundo que desarrolla y fabrica sus propios anudadores. El principio: Accionamiento directo a través de un eje cardán. El resultado: Extremadamente rápido, muy preciso y altamente fiable.

El nuevo ventilador del anudador

El concepto de anudador con un presionador activo del hilo, una placa presionadora agresiva y el disparo electro-mecánico del atado incrementan la seguridad de atado en todas las condiciones. Mediante el accionamiento directo se garantiza la sincronización permanente del pistón y las agujas. Con la marcha sincronizada las agujas no pueden chocar con el pistón. En QUADRANT 5300, con su altura de paca de 90 cm, las agujas están graduadas de forma excéntrica. En el punto más importante – al realizar el nudo – se dispone así de más tiempo para la ejecución.

Además, los anudadores no producen peligrosos restos de hilo, que pueden causar pérdidas de animales al ser consumi-

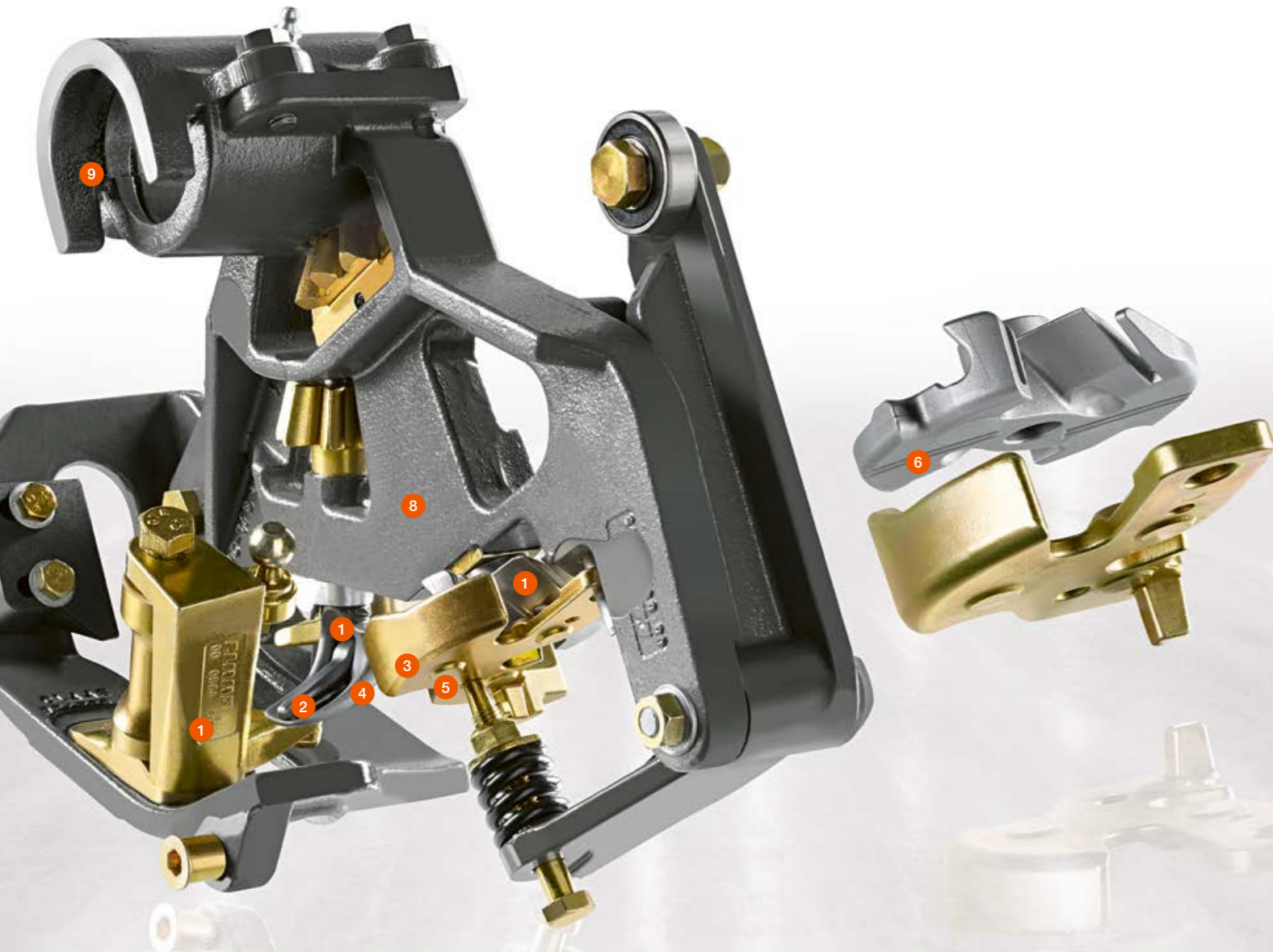
dos, u ocasionar restos en la generación de energía. El sistema accionado hidráulicamente TURBO FAN, con su corriente activa de aire, protege los anudadores contra la suciedad con una fuerte corriente permanente de aire de 140 km/h y repartidores de aire.

Atar de forma más rentable: Hilo de calidad CLAAS.

El hilo para empacadoras CLAAS está adaptado al anudador CLAAS. Es muy resistente al desgarre y al mismo tiempo tan suave que se minimiza el desgaste del anudador. Cada vez que se rellena de nuevo, se pueden unir cuatro carretes de hilo para cada anudador, sin tener que cambiar entre ellos – esto ahorra tiempo. Logrando una relación compensada entre una gran firmeza de los nudos y una abundante longitud útil. La gran caja de hilo ofrece capacidad para 24 carretes de 11,5 kg cada uno. Esto es suficiente para una larga jornada de trabajo. Y cuando se hace tarde: En las dos cajas de hilo, en la guía de hilo y en los anudadores, se encargan focos de trabajo de una iluminación correcta.

QUADRANT	5300	5200	4200
Número de anudadores	6	6	6
Limpieza del anudador TURBO FAN	con repartidor de aire	con repartidor de aire	con repartidor de aire
Capacidad de la caja de hilo	24 a 11,5 kg	24 a 11,5 kg	24 a 11,5 kg

□ disponible – no disponible

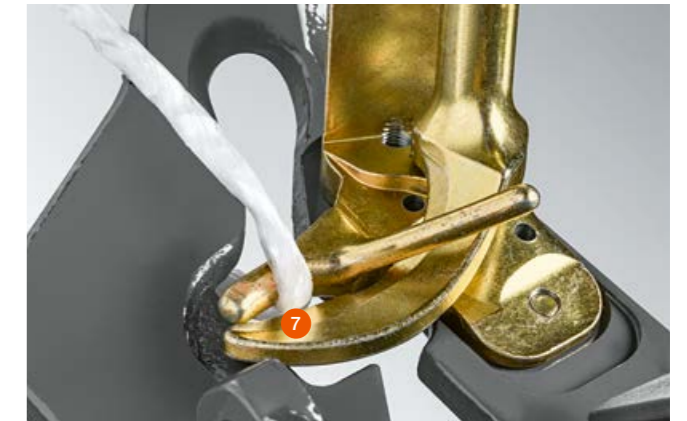


Larga vida útil para la tecnología de anudadores

El pajarito, la rueda de fijación del hilo y la placa de fijación pasan un proceso de calor durante su fabricación que se encarga de una máxima resistencia al desgaste, ofreciendo una larga vida útil de las piezas.

Las nuevas funciones en un vistazo.

- 1 Mayor abertura del pajarito para un espacio aún mayor al meter el hilo y una agarre fiable del mismo.
- 2 Lengüeta cónica y con ello más resistente al desgaste, con una nueva forma para una fácil salida del nudo
- 3 Nueva placa de fijación del hilo y nueva rueda de fijación del hilo para fijar el hilo de forma segura durante el proceso de atado y lograr con ello una mayor densidad de empacado
- 4 Nueva pieza arqueada para una mejor guía del hilo
- 5 Nueva placa de fijación del hilo para material de atado más grueso
- 6 Nueva guía del hilo para meter el hilo de forma más fácil
- 7 Colocador cerrado del hilo para una guía segura del hilo
- 8 Colocación segura del hilo en el anudador con el mayor ángulo de 7,6° entre el pajarito y la rueda de fijación del hilo. Con ello, también finales de hilo más largos para un mejor resultado del atado
- 9 Anudadores giratorios con cierre rápido para un mantenimiento sencillo



El pajarito mejorado.

Se ha mejorado consecuentemente el desarrollo del pajarito para las nuevas QUADRANT 5300, 5200 y 4200. Se ha reforzado el material, se ha retrabajado la geometría. Con ello se garantiza la seguridad funcional para cada hilo en todas las condiciones.

NUEVO: El control del anudador.

El reglaje automático de la presión de empacado ofrece una absoluta seguridad de atado. Los sensores en el anudador controlan el tensado del hilo, además sensores miden en el marco delantero las fuerzas de flexión. El sistema regula de forma automática la presión de empacado. Usted puede conducir su empacadora al límite, sin que el hilo se desgarre. Y en el caso de que se diese este caso, el control del anudador notifica el fallo. Cuando es necesario nuevo hilo de atado, esto es registrado por los sensores en los anudadores y es mostrado en el terminal.

En pocas palabras.

- Resistente al desgaste: La tecnología de anudadores de CLAAS
- Funciones desarrolladas: p.ej. el control excéntrico de las agujas en la QUADRANT 5300
- Preparado en todas las condiciones: El pajarito optimizado
- NUEVO: Absoluta seguridad de atado en el trabajo diario con el control de los anudadores



Desde 1921 se ha mantenido igual el concepto del nudo simple. Desde entonces ha vivido un desarrollo continuo para cumplir cada vez mejor con los deseos de los clientes.

QUADRANT	5300	5200	4200
NUEVO: Nuevo anudador CLAAS	<input type="checkbox"/>	<input type="checkbox"/>	<input type="checkbox"/>
NUEVO: Reglaje automático de la presión de empacado.	<input type="checkbox"/>	<input type="checkbox"/>	<input type="checkbox"/>
NUEVO: Control del anudador	<input type="checkbox"/>	<input type="checkbox"/>	<input type="checkbox"/>

disponible - no disponible

¿Tiene que controlar el peso?
Nada más fácil que eso.



Sistema integrado para pesar las pacas.

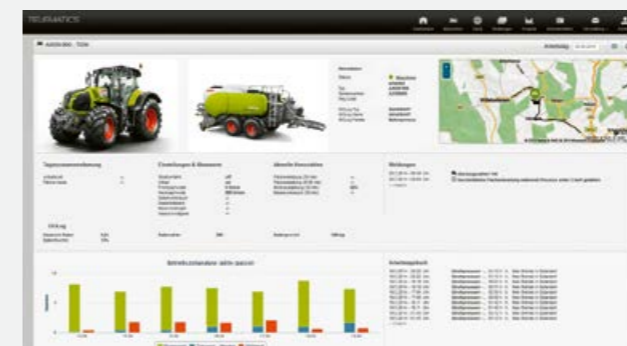
Un largo canal de empacado, una gran frecuencia de pistón, el reglaje automático de la presión de empacado – todas características con las que la serie QUADRANT garantiza una gran compactación en todas las condiciones. También el peso que va a tener después su paca, es algo que puede determinar ahora fácilmente: Cuatro sensores miden el peso con gran exactitud directamente en la rampa de pacas. Así usted controla, en su empresa o en sus trabajos de contratista agrícola, las toneladas totales que han sido empacadas en una superficie. Y puede – de forma entendible para ambas partes – facturar en caso deseado el rendimiento por tonelada de forma correcta.

El traspaso de datos lo hace posible.

Gracias al nuevo sistema para pesar las pacas, se muestra durante el trabajo el peso exacto de una paca en el terminal y es registrado de forma directa en el pedido del cliente. Desde que han sido registrados, los pesos de las pacas individuales pueden ser vistos desde cualquier lugar con la ayuda de TELEMATICS para su procesamiento posterior. Alternativamente dispone de la gestión de tareas para la facturación.

En pocas palabras.

- Sistema para pesar las pacas disponible para todos los modelos QUADRANT
- Todos los datos importantes, como p. ej. el peso, disponibles inmediatamente en TELEMATICS on IMPLEMENT (TONI) o la gestión de tareas
- Mejorar los tiempos operativos, apoyar al conductor, optimizar los costes: Todo por control remoto



QUADRANT	5300	5200	4200
Sistema para pesar las pacas	<input type="checkbox"/>	<input type="checkbox"/>	<input type="checkbox"/>

disponible – no disponible

¿Cómo se debe de realizar el trabajo duro?
Lo más fácil posible.

El manejo con el nuevo terminal
CEMIS 700.

También aquellos que aman su trabajo desean terminarlo a su debido tiempo. Por ello nos esforzamos cada día, para apoyarle en sus tareas diarias. Con buenas ideas. Con un aparato robusto. Con una técnica innovadora. Una gran facilidad de uso y un gran confort de manejo son lo primordial.



En estrecho contacto con la naturaleza.
A veces basta con pulsar un botón.



1 / NUEVO: CEMIS 700.

CEMIS 700 es el nombre del nuevo terminal de mando con un cómodo menú de usuario y pantalla táctil. Tiene una gran superficie de pantalla con una enorme resolución y es compatible con diferentes sistemas de cámaras. El contador de trabajos, con 20 lugares de memoria, determina valores importantes sobre la cantidad de pacas y los tiempos operativos. Con ello, puede incrementar la transparencia para sus clientes. CEMIS 700 es lógicamente compatible con ISOBUS y cumple con las normativas AEF. El terminal sustituye COMMUNICATOR y OPERATOR.



En pocas palabras.

- Acceso a todas las funciones importantes directamente desde el asiento del operario
- Terminal S10 con amplia oferta de funciones
- Todas las QUADRANT son compatibles con ISOBUS
- CEMIS 700, S 10

2 / Terminal S10.

El S10 es un terminal CLAAS para usuarios profesionales. Ya que está equipado con una gran pantalla táctil, de alta resolución, de 10,4" y ofrece una amplia gama de funciones. Con el S10 se pueden manejar paralelamente al sistema de guiado también funciones ISOBUS y conectar hasta cuatro cámaras analógicas, como la CLAAS PROFIL CAM. Lógicamente también se pueden ocupar las teclas F (auxiliares).



	CEMIS 700	S10
Terminal		
ISO UT	-	<input type="checkbox"/>
Memoria USB	-	<input type="checkbox"/>
Apto para TONI	-	<input type="checkbox"/>
Cable Y	<input type="checkbox"/>	-
Apto para impresora	<input type="checkbox"/>	<input type="checkbox"/>
Pantalla táctil	<input type="checkbox"/>	<input type="checkbox"/>
Pantalla a color	<input type="checkbox"/>	<input type="checkbox"/>
Ajustes		
8 ajustes previos (paja, heno...)	<input type="checkbox"/>	<input type="checkbox"/>
Longitud de paca	<input type="checkbox"/>	<input type="checkbox"/>
Presión de empacado	<input type="checkbox"/>	<input type="checkbox"/>
Intervalo de engrase	<input type="checkbox"/>	<input type="checkbox"/>
Posición de las cuchillas	<input type="checkbox"/>	<input type="checkbox"/>
Reglaje automático de la presión de empacado	<input type="checkbox"/>	<input type="checkbox"/>
Precámara hidráulica	<input type="checkbox"/>	<input type="checkbox"/>
Velocidad PFS	<input type="checkbox"/>	<input type="checkbox"/>
Calidad de grano	<input type="checkbox"/>	<input type="checkbox"/>
Ciclo de limpieza de cuchillas	<input type="checkbox"/>	<input type="checkbox"/>
Informaciones en el menú de trabajo		
Longitud de paca	<input type="checkbox"/>	<input type="checkbox"/>
Presión de empacado	<input type="checkbox"/>	<input type="checkbox"/>
Tamaño del paquete	<input type="checkbox"/>	<input type="checkbox"/>
Indicador izquierda-derecha	<input type="checkbox"/>	<input type="checkbox"/>
Posición de las cuchillas	<input type="checkbox"/>	<input type="checkbox"/>
Cantidad de pacas	<input type="checkbox"/>	<input type="checkbox"/>
Recorridos de pistón por minuto	<input type="checkbox"/>	<input type="checkbox"/>
Reglaje automático de la presión de empacado	<input type="checkbox"/>	<input type="checkbox"/>
Precámara hidráulica	<input type="checkbox"/>	<input type="checkbox"/>
Sensor de humedad	<input type="checkbox"/>	<input type="checkbox"/>
Información del pesado	<input type="checkbox"/>	<input type="checkbox"/>
Sensor de descarga de pacas	<input type="checkbox"/>	<input type="checkbox"/>
Sistema para pesar las pacas	<input type="checkbox"/>	<input type="checkbox"/>
Menú de clientes		
20 trabajos de clientes	<input type="checkbox"/>	<input type="checkbox"/>

disponible - no disponible

Lo que sea necesario.
CLAAS Service & Parts.



CLAAS Service & Parts está a su disposición 24 h / 7 días a la semana.
service.claas.com



Especialmente adaptados a su máquina.

Piezas de repuesto que encajan perfectamente, consumibles de gran calidad y accesorios útiles. Utilice nuestra amplia gama de productos y obtenga la solución perfecta para que su máquina pueda ofrecer una seguridad operativa del 100%.



Para su empresa: CLAAS FARM PARTS.

CLAAS FARM PARTS le ofrece una de las gamas más completas de piezas de repuesto y accesorios para diferentes marcas, para todos los trabajos agrícolas en su empresa.



Suministro mundial.

El centro logístico de piezas CLAAS en Hamm, Alemania, dispone de cerca de 200.000 piezas diferentes en una superficie de más de 140.000 m². Como almacén central de piezas, suministra todas las piezas ORIGINAL de forma rápida y fiable al mundo entero. Así, su socio CLAAS in situ le puede ofrecer la solución en un tiempo mínimo: para su cosecha, para su explotación.



Su concesionario CLAAS in situ.

Independientemente de dónde usted se encuentre – le ofrecemos siempre el servicio y las personas de contacto que necesita. Muy cerca de usted. A cualquier hora del día, sus socios CLAAS están a su disposición y a la de sus máquinas. Con conocimientos, experiencia, pasión y el mejor equipamiento técnico. Lo que sea necesario.

Quiere tener menos trabajo.
Sobre todo cuando se trata del mantenimiento.



Ejes y neumáticos.

Para la menor presión sobre el suelo, el mayor cuidado de la capa de hierba y una marcha tranquila están disponibles para QUADRANT diferentes ejes con diferentes neumáticos de gran volumen. Ofrecen una máxima superficie de apoyo y minimizan con ello en suelos muy livianos o húmedos la dañosa presión sobre el suelo.

Poca necesidad de mantenimiento, engrase central.

Realmente nos podríamos ahorrar el tema del mantenimiento. Porque para los propietarios de QUADRANT el mantenimiento no es tema. En la QUADRANT 5300, 5200 y 4200 todo está destinado a facilitar el mantenimiento o hacerlo innecesario.

- Todos los puntos importantes de engrase disfrutan en QUADRANT 5300 y 5200 de un sistema de engrase central continuo y automático de serie; en la QUADRANT 4200 obtiene opcionalmente un sistema de engrase central automático o eléctrico
- Los accionamientos y los embragues de sobrecarga marchan en baño de aceite
- El acarreador de funcionamiento hidráulico está totalmente exento de mantenimiento
- El accionamiento cuenta únicamente con una cantidad mínima de piezas móviles

Exclusivo de CLAAS: El eje tándem dirigido también es abastecido por el sistema de engrase central. Y debido a que con tan poco tiempo para el mantenimiento, usted puede pasar más tiempo en el campo, las QUADRANT 5300 y 5200 convierten la noche en día con su confortable iluminación para el mantenimiento. Al conducir tiene normalmente cuatro LEDs encendidos y enciende siete LEDs adicionales para el mantenimiento.

En pocas palabras.

- Neumáticos de gran volumen para una baja presión sobre el suelo y una rodada muy tranquila
- Poca necesidad de mantenimiento con la lubricación automática – también para el eje articulado tándem
- La iluminación LED para el mantenimiento con once LEDs ofrece la mejor visibilidad

QUADRANT	5300	5200	4200
Eje individual 600/50 R 22.5	-	<input type="checkbox"/>	<input type="checkbox"/>
Eje individual 710/40 R 22.5	-	<input type="checkbox"/>	<input type="checkbox"/>
Eje tándem 520/50 R 17	-	<input type="checkbox"/>	<input type="checkbox"/>
Eje tándem 500/55 R 20	-	<input type="checkbox"/>	<input type="checkbox"/>
Eje tándem articulado 500/55 R 20	-	<input type="checkbox"/>	<input type="checkbox"/>
Eje tándem articulado 620/50 R 22.5	<input type="checkbox"/>	<input type="checkbox"/>	<input type="checkbox"/>

disponible - no disponible

QUADRANT		5300 RF	5300 RC	5300 FC	5200 RF
Acoplamiento					
Régimen de revoluciones de la toma de fuerza	rpm	1000	1000	1000	1000
Soporte de apoyo hidráulico		●	●	●	●
Enganche de rótula		○	○	○	○
Acoplamiento hidráulico		2 de una vía y 1 retorno libre	2 de una vía y 1 retorno libre	2 de una vía y 1 retorno libre	2 de una vía y 1 retorno libre
Pickup					
Anchura	m	2,35	2,35	2,35	2,35
Anchura de rastrillado DIN	m	2,15	2,15	2,15	2,15
Número de portapúas		4	4	4	4
Dos ruedas palpadoras pivotantes del pickup		●	●	●	●
POWER FEEDING SYSTEM (PFS)		○	○	○	○
PFS accionado hidráulicamente		○	○	○	○
Alimentación					
Rotor		ROTO FEED	ROTO CUT	FINE CUT	ROTO FEED
Número de cuchillas		—	25	51	—
Cuchilla ciega		—	●	●	—
Comutación de grupos de cuchillas		—	25, 13, 12, 6, 0	51, 26, 13, 12, 0/ 51, 26, 25, 13, 0	—
Bastidor de cuchillas		—	●	●	—
Ciclos del acarreador		2 (●)	2 (●)	2 (●)	2 (●)
Precámara hidráulica, ajustable		●	●	●	●
Precámara automática		—	—	—	—
Canal de empacado					
Recorridos de pistón	rpm	46	46	46	56
Presión de empacado máx.	bar	200	200	200	200
Reglaje automático de la presión de empacado		●	●	●	●
Expulsor de pacas		●	●	●	●
Sensor de descarga de pacas		○	○	○	○
Sensor de humedad		○	○	○	●
Medidas del canal de empacado					
Longitud	m	3,85	3,85	3,85	3,85
Anchura	m	1,20	1,20	1,20	1,2
Altura	m	0,90	0,90	0,90	0,7
Longitud de paca	m	0,50–3,00	0,50–3,00	0,50–3,00	0,50–3,00
Manejo					
CEMIS 700		●	●	●	●
Cable ISOBUS		○	○	○	○
Engrase central automático		●	●	●	●
Engrase central manual		—	—	—	—
Paquete LED		○	○	○	○
Sistema para pesar las pacas		○	○	○	○
Atado					
Número de anudadores		6	6	6	6
Control del anudador		○	○	○	○
Cantidad de carretes de hilo en reparto del aire		24 a 11,5 kg	24 a 11,5 kg	24 a 11,5 kg	24 a 11,5 kg
Limpieza del anudador TURBO FAN con reparto del aire		●	●	●	●
HIGH SPEED BINDING		●	●	●	—
Descarga de pacas					
Rampa de descarga plegable mecánicamente		●	●	●	●
Rampa de descarga plegable hidráulicamente		○	○	○	○
Rampa de rodillos plegable hidráulicamente		○	○	○	○
Pesos y medidas					
Anchura		2,78–2,99	2,78–2,99	2,78–2,99	2,52–2,97
Altura		3,37–3,56	3,37–3,57	3,37–3,57	2,55–2,65
Longitud posición de transporte		8,86	8,86	8,86	8,1
Longitud posición de trabajo		9,86	9,86	9,86	9,32
Pesos (con eje tandém)		10510	12120	12240	8120

● estándar ○ opcional – no disponible

5200 RC	5200 FC	4200 RF	4200 RC
1000	1000	1000	1000
●	●	●	●
○	○	○	○
2 de una vía y 1 retorno libre	2 de una vía y 1 retorno libre	2 de una vía y 1 retorno libre	2 de una vía y 1 retorno libre
2,35	2,35	2,35	2,35
2,15	2,15	2,15	2,15
4	4	4	4
●	●	●	●
○	●	○	○
○	○	○	○
ROTO CUT	FINE CUT	ROTO FEED	ROTO CUT
25	51	—	25
●	●	—	○
25, 13, 12, 6, 0	51, 26, 13, 12, 0/ 51, 26, 25, 13, 0	—	25, 13, 12, 0
●	●	—	●
2 (●)	2 (●)	3 (●)	3 (●)
●	●	—	—
—	—	●	●
56	56	51	51
200	200	200	200
●	●	○	○
●	●	○	○
○	○	○	○
●	○	○	○
3,85	3,85	3,45	3,45
1,20	1,20	1,20	1,20
0,70	0,70	0,70	0,70
0,50–3,00	0,50–3,00	0,50–3,00	0,50–3,00
●	●	○	○
○	○	○	○
●	●	○	○
—	—	—	—
○	○	—	—
○	○	○	○
6	6	6	6
○	○	○	○
24 de 11,5 kg	24 de 11,5 kg	24 de 11,5 kg	24 de 11,5 kg
●	●	●	●
—	—	—	—
●	●	●	●
○	○	○	○
○	○	○	○
2,52–2,97	2,52–2,97	2,52–2,96	2,52–2,96
3,11–3,16	3,11–3,16	3,14–3,16	3,14–3,16
8,1	8,1	8,1	8,1
9,32	9,32	9,32	9,32
9850	9850	7450	7800

CLAAS se esfuerza continuamente en adaptar todos sus productos a las exigencias de la práctica. Por ello queda reservado el derecho a introducir modificaciones. Los datos e ilustraciones deben considerarse aproximados y pueden contener equipos especiales que no forman parte del suministro de serie. Este catálogo ha sido impreso para su difusión mundial. Referente al equipamiento técnico, vea por favor la lista de precios de su distribuidor oficial CLAAS. En las fotografías se han retirado en parte dispositivos de protección. Esto se ha hecho exclusivamente para mostrar mejor la función y no debe ser realizado por sí mismo en ningún caso, con el fin de evitar accidentes. Al respecto se hace referencia a las indicaciones del manual de instrucciones.



Asegurando una mejor **cosecha.**

CLAAS Ibérica, S.A.
Calle Zeus, 5 (Pol. Ind. R-2)
Apartado de correos 23
28880 - Meco (Madrid)
Tel. 918307950, Fax. 918307966
www.claas.es
claas.iberica@claas.com

601014160720 PP ME 0920